

Conversatorio 1

Experiencias en torno a la competencia de Alfabetización Estadística (AE)

Coordinan



Liliana
Tauber



Guillermo
Sabino

**Jueves 7 de
noviembre**



16:00hs

hora de Argentina
ART / UTC-3



**UNL - FACULTAD
DE HUMANIDADES
Y CIENCIAS**



VI JORNADAS
ARGENTINAS DE
**EDUCACIÓN
ESTADÍSTICA**



¿Qué es ISLP?

- ISLP = International Statistical Literacy Project (Proyecto Internacional de Alfabetización Estadística)
- Es un Proyecto colaborativo entre profesores, estudiantes e investigadores de todo el mundo, interesados en fomentar la Alfabetización estadística.
- Depende del Instituto Internacional de Estadística (ISI) y de la Asociación Internacional de Educación Estadística (IASE)
- Brinda un marco para la generación de distintos proyectos colaborativos, entre ellos la Competencia de Alfabetización



ística.

[ISLP — Poster Competition 2024-2025 \(iase-web.org\)](https://www.iase-web.org)



¿Desde cuándo participa Argentina?

- Desde la primera edición que se realizó en Sudáfrica, en 2009. Fue la única instancia presencial. Actualmente, se realiza de manera virtual.
- Con distinto nivel de participación, Argentina ha estado presente en todas las ediciones, obteniendo puestos destacados en:
 - **2009. Primer puesto** en la categoría 12 a 14 años.
 - **2019. Segundo puesto** en la categoría estudiantes universitarios (primera vez que participaron los universitarios)
 - **2021. Segundo puesto** en la categoría estudiantes universitarios
 - **2023. Primer puesto** en la categoría estudiantes universitarios

¿Dónde se pueden ver los posters ganadores?

- Pueden encontrar información de los ganadores de cada instancia y de sus posters, en la página:
 - <https://iase-web.org/islp/Competitions.php>
 - Los posters ganadores de la edición anterior los encuentran en: https://iase-web.org/islp/Poster_Competition_2022-2023.php?p=Prizewinners

Competencia 2024-2025

The background features a dark blue field with a pattern of fine, light blue diagonal lines. Overlaid on this is a large, stylized wave composed of numerous small, light blue dots. The wave starts at the bottom left, rises to a peak, falls to a trough, and then rises again towards the top right corner.

¿Quiénes son los coordinadores de Argentina?

- **Liliana Tauber. FHUC-UNL. Santa Fe**
- **Guillermo Sabino. UNCOMA. Neuquén**
- **Contacto:**
competencia.alfab.estadística@gmail.com

¿De qué se trata la Competencia Internacional de Alfabetización Estadística?

- Es un **concurso virtual y gratuito** de pósteres estadísticos
- Participan estudiantes de **educación secundaria y superior**, y este año se suma la categoría de **educación primaria**, preferentemente trabajando en **grupos**, aunque en esta edición se aceptan trabajos de entre 1 a 5 estudiantes, **coordinados por un profesor/a responsable**.
- Tiene **dos instancias**: una **nacional** y otra **internacional**, según 4 categorías:
 - 9 a 11 años (es la primera edición que participan)
 - 12 a menos de 15 años
 - 15 a 18 años
 - 18 años y más

Fechas importantes

● Para la Instancia Nacional:

- Periodo de inscripción: Finaliza 15 de noviembre de 2024.
- Presentación de posters: 14 de diciembre de 2024.
- Evaluación de los posters: Desde el 20 de febrero hasta el 20 de marzo de 2025.

● Para la Instancia Internacional:

- Envío de posters ganadores: 20 de abril de 2025 (para coordinadores)
- Anuncio de ganadores a nivel mundial: El 13 de julio de 2025, en el 65° Congreso Mundial de Estadística que se realizará en La Haya (Países Bajos).

Sobre la evaluación y selección de ganadores nacionales

- **Jurado evaluador:** Está compuesto por tres evaluadores expertos en Estadística y/o en Educación estadística que no pueden participar del concurso. Uno de los evaluadores es extranjero.
- Se eligen los **tres primeros puestos** de cada categoría, quienes reciben una certificación especial que se entrega vía mail.
- Los posters que obtienen el **primer puesto** de cada categoría participan de la **Instancia internacional**, junto con los de otros países participantes.

¿Cuáles son las reglas de la Competencia?

- El tema de la competencia es libre.
- El trabajo debe basarse en el uso, análisis e interpretación de estadísticas. Se deben considerar las normas de evaluación.
- Los datos utilizados pueden ser recopilados por los estudiantes o publicados previamente por una fuente confiable (en este caso, la fuente debe ser citada)
- Los posters pueden estar en **Castellano**.
- Si pasan a la internacional deben tener traducción en **Inglés**.

¿Cuáles son las reglas de la Competencia?

- Los posters **NO** deben contener la información de los estudiantes e instituciones (esa información se debe adjuntar en un archivo aparte).
- No se permiten posters de concursos anteriores.
- Los posters deben ser **originales** y creados por los estudiantes.

¿Cuál es el formato aceptado?

- Los posters deben ser bidimensionales (**una sola hoja**)
- Tamaño máximo **A1**(841mm x 594 mm)
- Tamaño máximo de archivo: **10 MB**.
- **Tamaño de la fuente:** debería ser tal que si se imprimiera en **A1**, sea legible desde 2 metros de distancia.

Ejemplo Secundaria
Ejemplo Universidad

¿Condiciones legales?

- **Al enviar un póster, los autores dan permiso para que su trabajo se muestre en:**
 - Conferencia del ISI
 - Eventos especiales,
 - en publicaciones y material de promoción, y
 - en formato electrónico en Internet

¿Cuáles son los criterios de evaluación?

- Claridad del mensaje
- Recolección de datos
- Análisis de datos y conclusiones
- Resúmenes (Gráficos/tablas/estadísticos)
- Presentación
- Creatividad/relevancia

¿Cómo elaborar el poster?

- **Encuentra una pregunta o un problema:**
 - Que facilite la recopilación de datos relevantes
 - Que sea interesante para que la gente quiera leer el poster
 - Que no sea demasiado difícil pero que tampoco tenga una respuesta obvia
- **Recolectar los datos:**
 - Antes de recopilarlos, planificar cuidadosamente qué y cuántas mediciones se necesitan.
 - Al usar datos de otras fuentes, asegurarse de que sean confiables / creíbles.

¿Cómo elaborar el poster?

● Calidad de los datos

- ¿Los datos representan una situación general?
- ¿Qué tan bien tu muestra representa a la población a la que se refiere tu pregunta?
- ¿Puedes mejorar el proceso de muestreo o muestra?
- Dado que los datos son variables (¡por eso necesitamos estadísticas!), pueden contener errores. ¿Cuáles son las posibles fuentes de errores en sus datos? ¿Como puedes reducirlos?
- ¿Qué otras fuentes de variabilidad pueden surgir?

¿Cómo elaborar el poster?

● Analizar los datos

- Los datos se pueden analizar a mano o mediante un programa informático.
- Use números y gráficos para describir los datos:
 - por ejemplo, histogramas, gráficos de barra, gráficos de líneas, gráficos circulares y diagramas de cajas.
 - Cantidades estadísticas como media, modo, mediana o desviación estándar también son útiles.

¿Cómo elaborar el poster?

● Escribir tus conclusiones

- Después de analizar tus datos, debe interpretar sus hallazgos y explicar tus conclusiones en relación con el problema o pregunta original.
- El propósito del poster no es mostrar gráficos o tu capacidad para realizar cálculos estadísticos, sino **mostrar que puedes pensar estadísticamente** y que puedes **comunicar tus pensamientos** sobre el problema de investigación

● Para ello, se pueden tomar algunas preguntas guía:

- ¿Qué aprendiste de los datos o resultados obtenidos?
- ¿Tus datos o resultados son interesantes? ¿Para quién? ¿Por qué?
- ¿Cuáles son las implicaciones de tus hallazgos?

¿Cómo inscribirse? ¿Quiénes son los contactos para evacuar dudas?

- La inscripción se realiza a través del formulario [Goo](#)

- (ENVIAR UNA RESPUESTA POR GRUPO)

- **Contacto de Coordinadores Nacionales:**



- **Grupo de Facebook:** Competencia de Alfabetización Estadística - ISLP - Argentina

<https://www.facebook.com/groups/alfabetizacionestadisticaargentina>

- **Correo de la Competencia Nacional:** competencia.alfab.estadística@gmail.com

- **E-mail coordinadores:**

- Liliana Tauber: estadisticamatematicafhuc@gmail.com

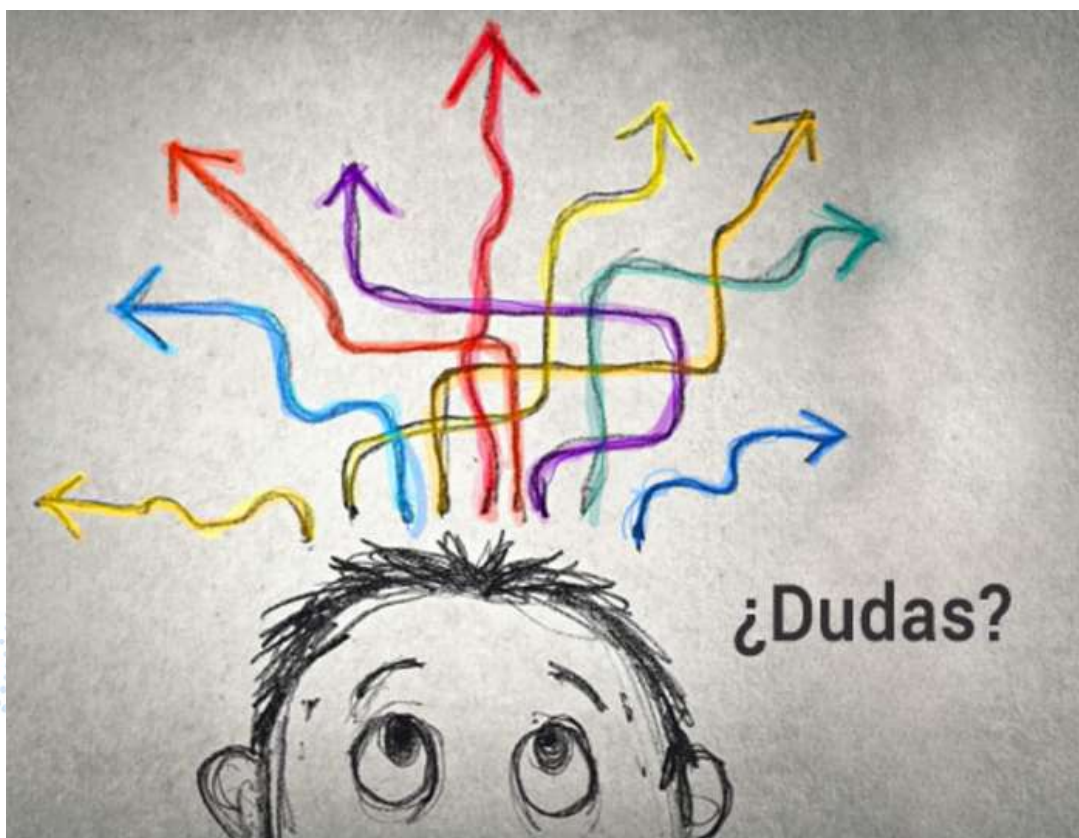
- Guillermo Sabino: agasabino@gmail.com

- **Información general de la Competencia Internacional:**

- https://iase-web.org/islp/Poster_Competition_2024-2025.php

Inscripción 2024 (abierta hasta el 15/11)

- 21 grupos
- 7 de educación secundaria
- 6 de educación superior no universitaria
- 8 de educación universitaria
- 7 provincias





¡Los invitamos a participar!

- **Contacto:** competencia.alfab.estadística@gmail.com
- **FECHA LIMITE PARA INSCRIBIRSE: 15 DE NOVIEMBRE**

VI JORNADAS
ARGENTINAS DE
**EDUCACIÓN
ESTADÍSTICA**



Otras invitaciones

RELIEE
RED LATINOAMERICANA DE
INVESTIGACIÓN EN EDUCACIÓN
ESTADÍSTICA



<https://www.facebook.com/groups/reliee/>



Para registrarse
como miembro

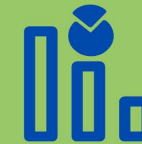
<https://reliee.weebly.com/inscripcion-a-la-red.html/>

RELIEE
RED LATINOAMERICANA DE
INVESTIGACIÓN EN EDUCACIÓN
ESTADÍSTICA

FHUC
UNI - FACULTAD
DE HUMANIDADES
Y CIENCIAS

CICLO DE CONVERSATORIOS RELIEE

La Educación Estadística toma la palabra



DRA. SOLEDAD ESTRELLA

DRA. LUCIA ZAPATA

“La formación estadística de profesores”

Moderadora: Dra. Liliana Tauber



Viernes 22 de noviembre 2024



16 hs Arg - Brasil - Chile
14 hs Colombia
13 hs México



<https://www.facebook.com/groups/reliee/>

zoom

Acceso directo: [AQUÍ](#)
ID de reunión: 814 8814 5915
Código de acceso: 870689

zoom